



500 m

©IGN

Fond de carte mondial

Propriétaire : No renseigné

Informatio : Non r nseigné

Pas de légende

Scans (IGN)

Propriétaire : IGN

Informatio : Non r nseigné

Pas de légende

Orthophotographie (IGN)

Propriétaire : IGN

Informatio : Non r nseigné



Pas de légende

Points d'eau de la BSS (nature/profondeur)




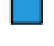

Propriétaire : BRGM

Informatio : Non r nseigné

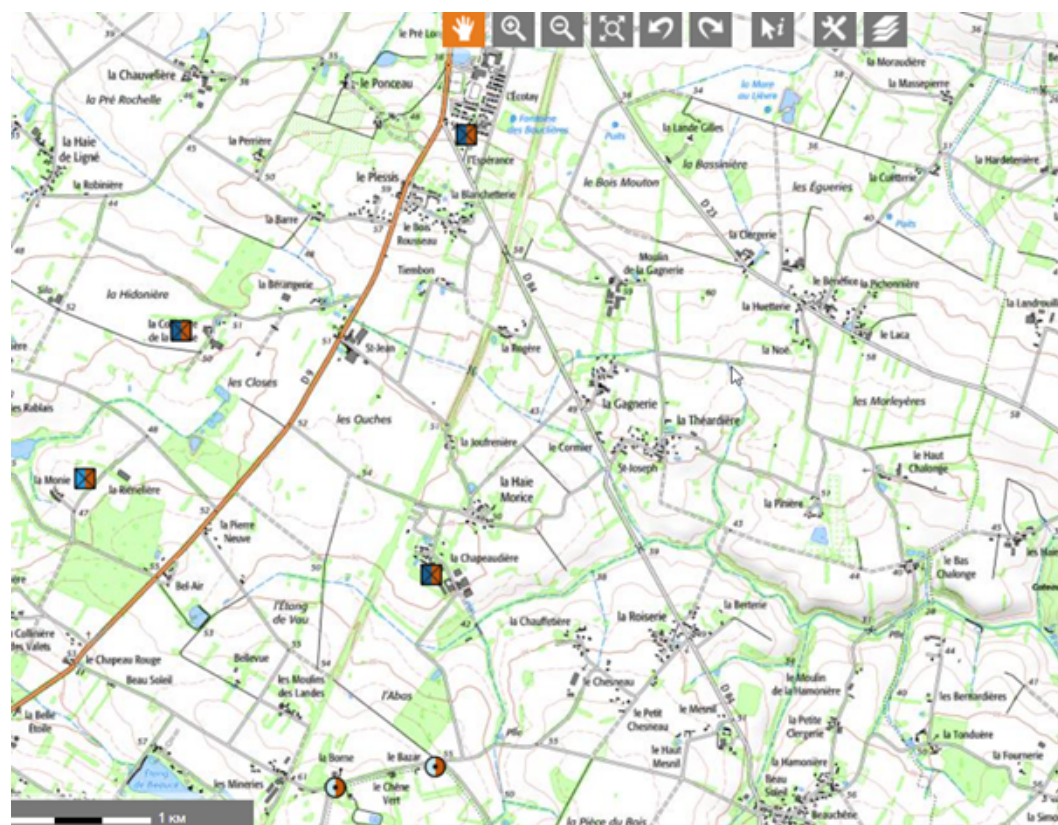
Types de point d'eau

-  Forages
-  Puits
-  Source
-  Affleurement eau souterraine
-  Autres
-  Inconnus

Profondeur (m)

-  Profondeur inconnue
-  Profondeur nulle
-  Profondeur comprise entre 0 et 10m
-  Profondeur comprise entre 10 et 50m
-  Profondeur supérieure à 50m

Points d'eau de la BSS (nature/profondeur/masse d'eau et entité hydrogéologique)



Types de point d'eau

- Forages
- Puits
- Source
- Affleurement eau souterraine
- Autres
- Inconnus

Profondeur
(Partie gauche du pictogramme)

- Profondeur inconnue
- Profondeur nulle
- Profondeur comprise entre 0 et 10m
- Profondeur comprise entre 10 et 50m
- Profondeur supérieure à 50m

Rattachement
(Partie droite du pictogramme)

- Pas de rattachement
- Rattachement à une masse d'eau
- Rattachement à une entité hydrogéologique
- Rattachement à une entité hydrogéologique et une masse d'eau

Annotations de l'utilisateur

- Annotations